

ТЕХНИЧЕСКИЕ ХАРАКТЕРИСТИКИ

Основная мощность – 2200кВт (2750кВА); Резервная мощность – **2420кВт (3025кВА)** 400В/50Гц
 Выходное напряжение – 380/220В, 400/230В, 415/240В

ОБЩАЯ ИНФОРМАЦИЯ

Дизельная генераторная установка

Модель	ZP3025M
Двигатель	MTU 20V4000G63
Генератор	Stamford или LeroySomer
Контроль скорости	Электронный
Фазы	3
Напряжение	24В
Частота	50Гц
Поток охлаждающей жидкости	-
Поток воздуха для горения	-
Поток вытяжного воздуха	-
Температура выхлопа	530°C

Резервная мощность	605.0 л/ч
Основная мощность	550.0 л/ч
75% основной мощности	412.5 л/ч
50% основной мощности	275.0 л/ч

Расход топлива (1500 об/мин)

Двигатель

Максимальная выходная мощность	2662кВт(50Гц)
Количество цилиндров	12
Всасывание	Турбированное
Количество тактов	4
Тип топлива	Дизель
Тип сгорания	Непосредственный впрыск
Тип охлаждения	Водяное охлаждение
Диаметр цилиндра	170 мм
Ход поршня	210 мм
Объём двигателя	95.40 л
Коэффициент сжатия	16.4:1
Ёмкость масляного картера	390.0 л
Ёмкость охлаждающего контура	577.0 л

Изоляция	Класс "Н"
Тип возбуждения	Самовозбуждение или PMG
Класс защиты	IP23

Генератор

Вместимость топливного бака

открытый

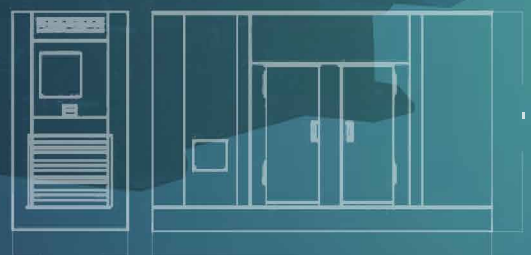
устанавливается дополнительно



Масса нетто: 21400 кг

в контейнере

устанавливается дополнительно



Габариты(мм)

СЕРТИФИКАТЫ

Двигатель	ISO 3046, BS 5514, DIN 6271
Генераторная установка	ISO 8528
Генератор	UTE NFC 51-111-105-110 ICE34-1, BS 5000-4999 NEMA MG 21, VDE 0530

+7 495 773 99 43
+7 495 785 14 98